

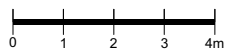
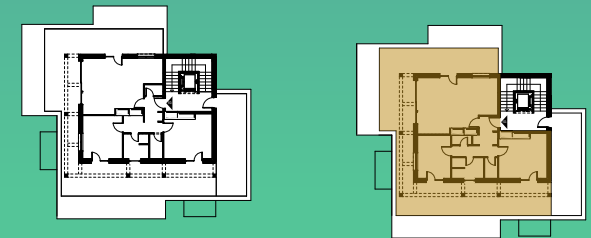
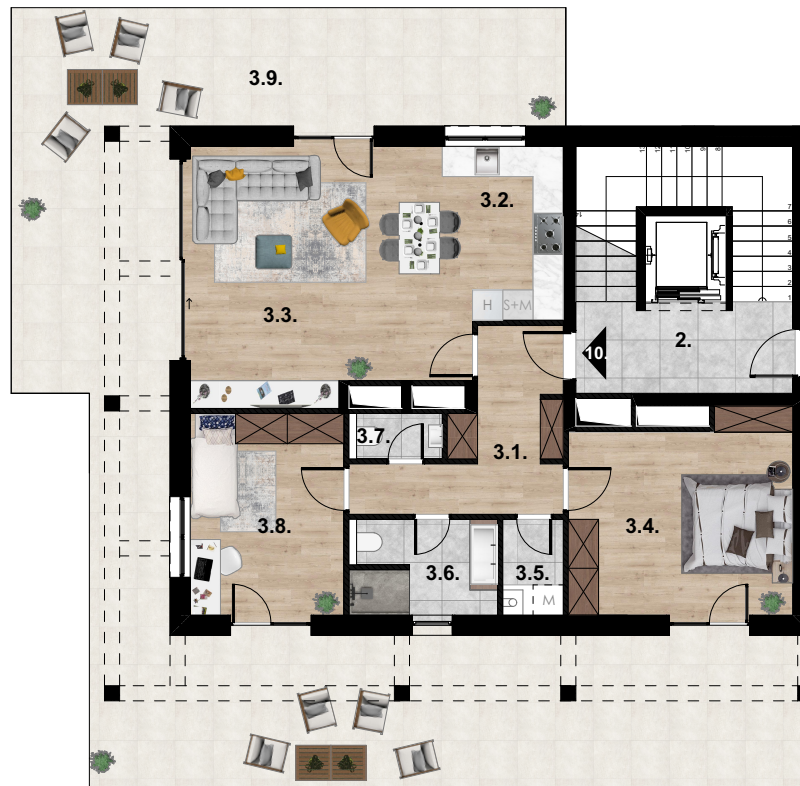


B 10

B. épület 3. emelet 10. lakás

Helyiséglista

3.1. Előszoba	10,16 m ²
3.2. Konyha	6,12 m ²
3.3. Nappali	28,84 m ²
3.4. Szoba I.	17,44 m ²
3.5. Tároló	2,54 m ²
3.6. Fürdő	6,07 m ²
3.7. Wc	1,85 m ²
3.7. Szoba II.	12,79 m ²
Összesen:	85,81 m ²
3.8. Terasz	96,28 m ²



Jelen dokumentáció és az azon szereplő információk tájékoztató jellegűek. Az alaprajzon található bútorok illusztrációk, felszereltség a műszaki leírás szerint. A lakások vízes helyiségeiben kerámia padló burkolat található, minden más helyiségben vinyl burkolat készül, parketta vagy kő mintával.

Építész:

P | A | L | Á | D | I