

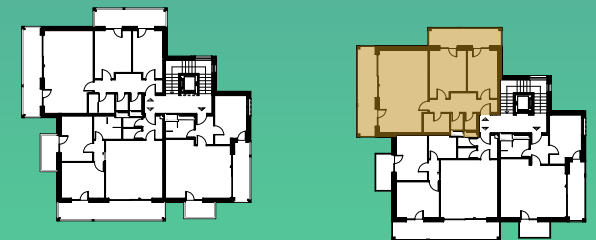


B 9

B. épület 2. emelet 9. lakás

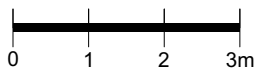
Helyiséglista

5.1.	Előszoba	9,90 m ²
5.2.	Tároló	1,91 m ²
5.3.	Wc	1,99 m ²
5.4.	Fürdő	4,69 m ²
5.5.	Konyha	7,75 m ²
5.6.	Nappali	26,84 m ²
5.7.	Szoba I.	15,29 m ²
5.8.	Szoba II.	12,52 m ²
Összesen:		80,89 m ²
5.9.	Erkély I.	15,48 m ²
5.10.	Erkély II.	12,41 m ²



Építész:

| P | A | L | Á | D | I |



Jelen dokumentáció és az azon szereplő információk tájékoztató jellegűek. Az alaprajzon található bútorok illusztrációk, felszereltség a műszaki leírás szerint. A lakások vízes helyiségeiben kerámia padló burkolat található, minden más helyiségben vinyl burkolat készül, parketta vagy kő mintával.