

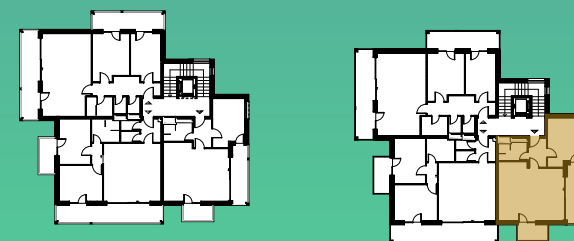
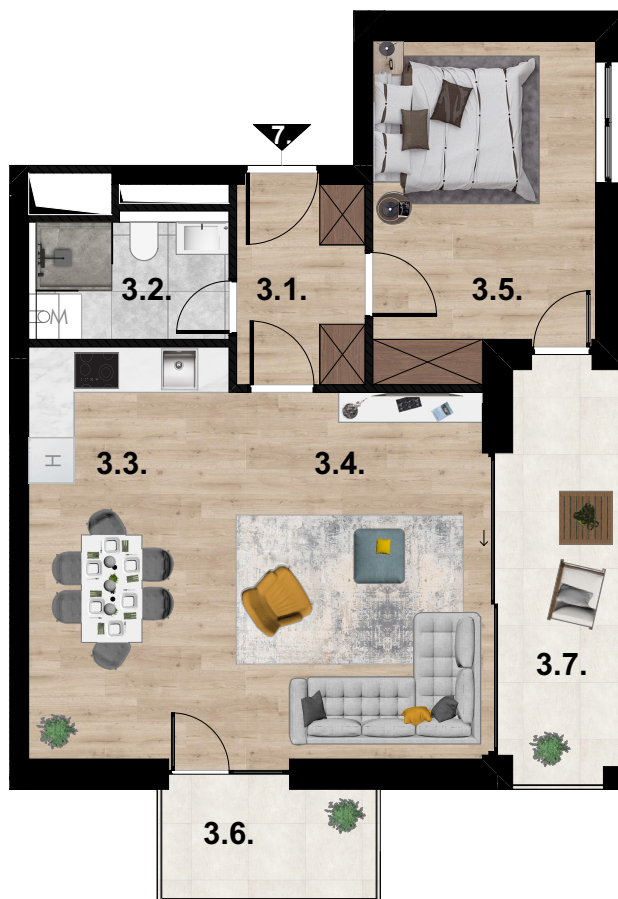


B 7

B. épület 2. emelet 7. lakás

Helyiséglista

3.1.	Előszoba	4,98 m ²
3.2.	Fürdő	4,54 m ²
3.3.	Konyha	4,40 m ²
3.4.	Nappali	27,41 m ²
3.5.	Szoba	12,78 m ²
Összesen:		54,11 m ²
3.6.	Erkély I.	4,75 m ²
3.7.	Erkély II.	9,29 m ²



Építész:

| P | A | L | Á | D | I |



Jelen dokumentáció és az azon szereplő információk tájékoztató jellegűek. Az alaprajzon található bútorok illusztrációk, felszereltség a műszaki leírás szerint. A lakások vizes helyiségeiben kerámia padló burkolat található, minden más helyiségben vinyl burkolat készül, parketta vagy kő mintával.