

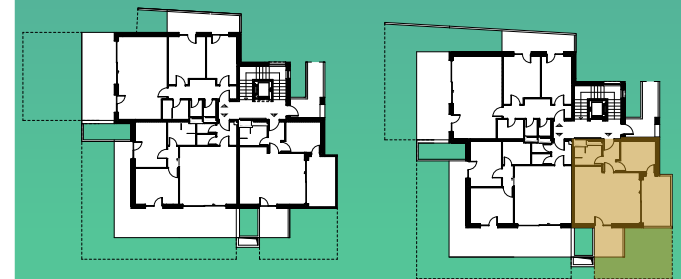


B 1

B. épület földszint 1. lakás

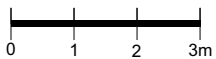
Helyiséglista

3.1. Előszoba	4,40 m ²
3.2. Fürdő	4,76 m ²
3.3. Konyha	4,49 m ²
3.4. Nappali	26,36 m ²
3.5. Szoba	9,71 m ²
Összesen:	49,72 m ²
3.6. Terasz I.	7,47 m ²
3.7. Terasz II.	12,58 m ²
3.8. Kert	26,28 m ²



Építész:

| P | A | L | Á | D | I |



Jelen dokumentáció és az azon szereplő információk tájékoztató jellegűek. Az alaprajzon található bútorok illusztrációk, felszereltség a műszaki leírás szerint. A lakások vizes helyiségeiben kerámia padló burkolat található, minden más helyiségben vinyl burkolat készül, parketta vagy kő mintával.