

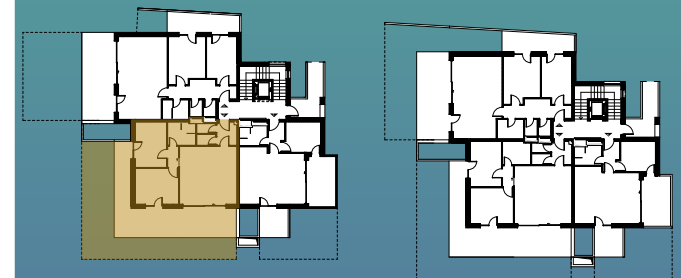
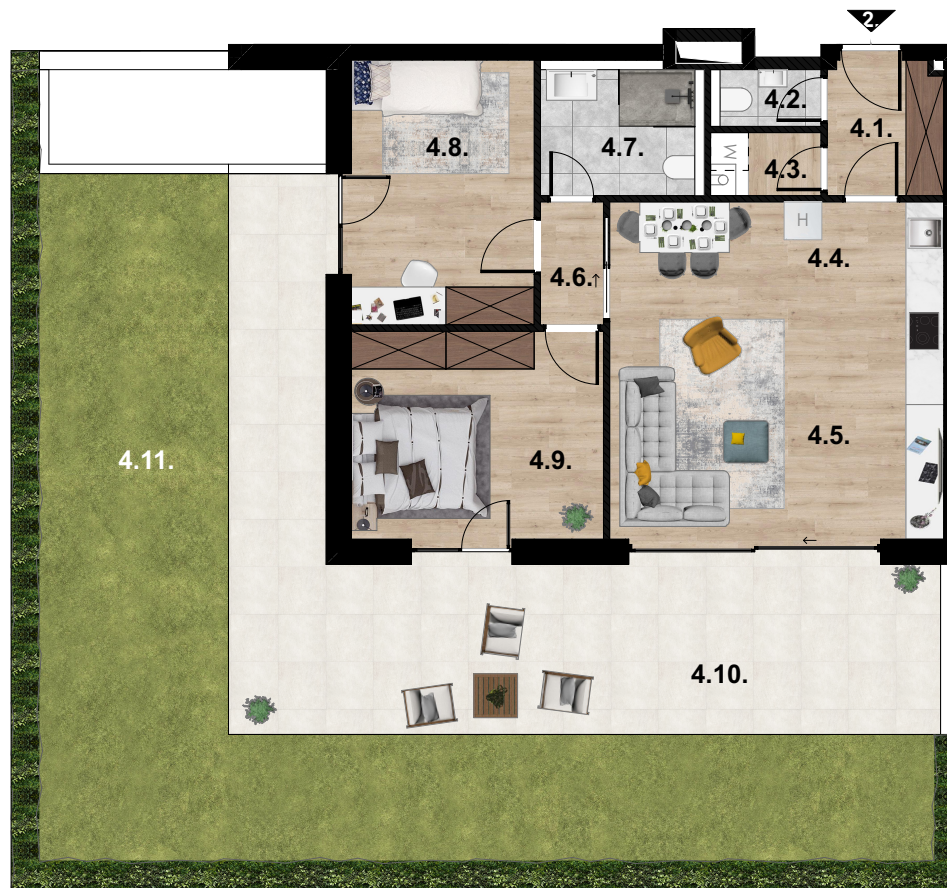


A 2

A. épület földszint 2. lakás

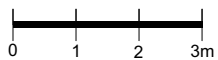
Helyiséglista

4.1.	Előszoba	4,24 m ²
4.2.	Wc	1,76 m ²
4.3.	Tároló	2,03 m ²
4.4.	Konyha	4,27 m ²
4.5.	Nappali	25,18 m ²
4.6.	Közlekedő	2,26 m ²
4.7.	Fürdő	5,83 m ²
4.8.	Szoba I.	12,78 m ²
4.9.	Szoba II.	13,81 m ²
	Összesen:	72,16 m ²
4.10.	Terasz	41,56 m ²
4.11.	Kert	55,30 m ²



Építész:

| P | A | L | A | D | I |



Jelen dokumentáció és az azon szereplő információk tájékoztató jellegűek. Az alaprajzon található bútorok illusztrációk, felszereltség a műszaki leírás szerint. A lakások vizes helyiségeiben kerámia padló burkolat található, minden más helyiségben vinyl burkolat készül, parketta vagy kő mintával.